

WELT AN HEIM UND LIEBE



A Was ... ?
Was ist der Mensch? Seite 1



B Keine Heimat? Seite 5

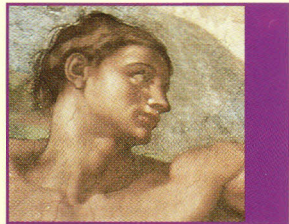
C Woran du dein
Herz hängst

Seite 10



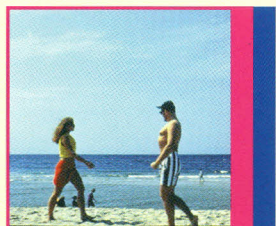
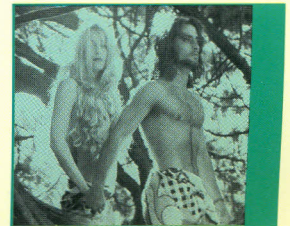
D Von Natur aus böse?
Von Natur aus gut? Seite 15

E Simul iustus
et peccator Seite 19



F ... und schuf den Menschen
zu seinem Bilde Seite 24

G Jenseits von
Eden Seite 28



H Männer Frauen
Frauen Männer Seite 34

I Liebe Seite 41

