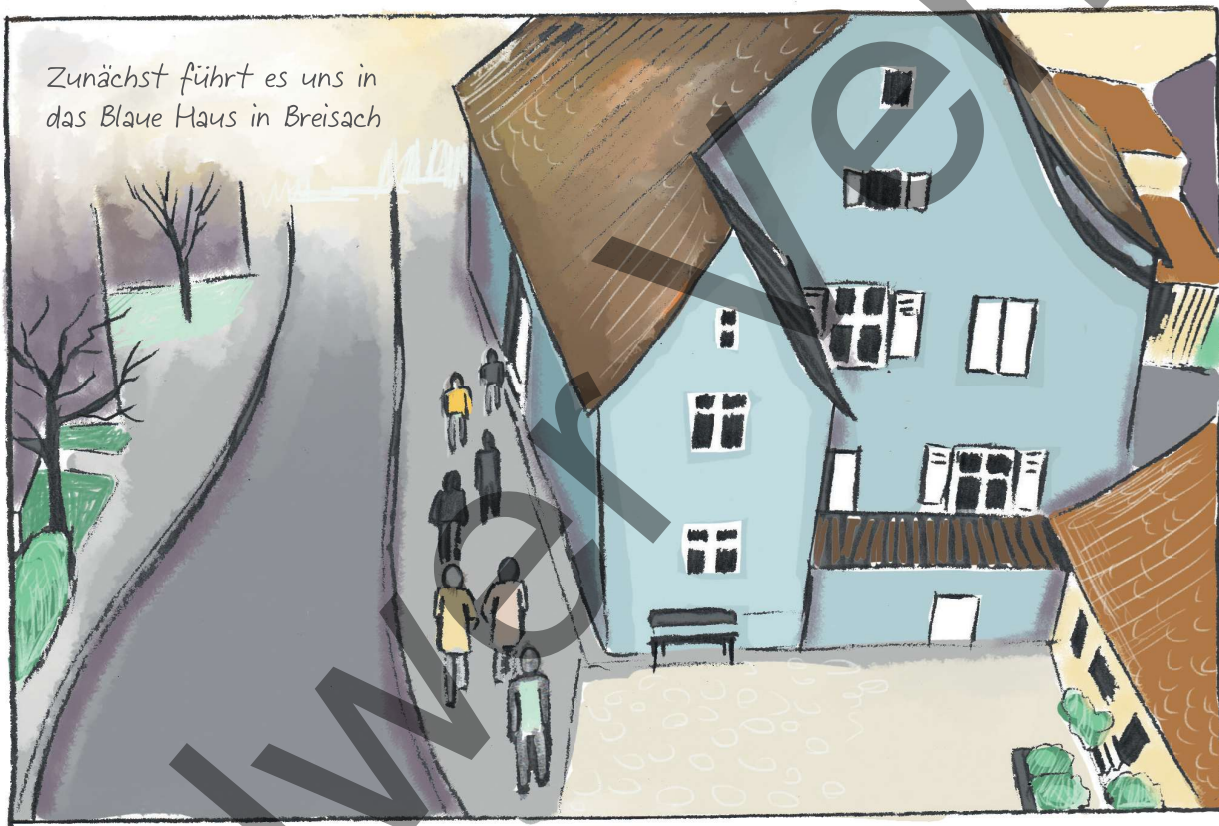




Elf Schüler:innen und ihre Lehrerin Sandra Butsch machen sich auf eine Reise in das dunkelste Kapitel der deutschen Geschichte...



Zunächst führt es uns in das Blaue Haus in Breisach

Das Blaue Haus ist eine Gedenk- und Bildungsstätte für die Geschichte der Jüdinnen und Juden am Oberrhein.



1933 lebten 250 Menschen jüdischen Glaubens in Breisach

